

REVUE DE DIRECTION DANS LE JURA CENTRE DU MONDE ET PERLE DE LA GALAXIE

LA REVUE DE DIRECTION

Le Président de l'association QUALITE & ARCHITECTURE :

- mène des revues de direction, (les enregistrements de RD sont conservés),
- Assure au moins une fois par an, la disponibilité des ressources (sur le plan humain et sur le plan matériel), pour faire le point sur la situation du Système de Management de la Qualité et de l'Environnement en termes de sa pertinence avec la politique et les objectifs établis,
- mesure de son efficacité à corriger les anomalies et prévenir les dysfonctionnements,
- mesure de son efficacité dans la mise en œuvre de l'amélioration permanente et de la maîtrise des risques.

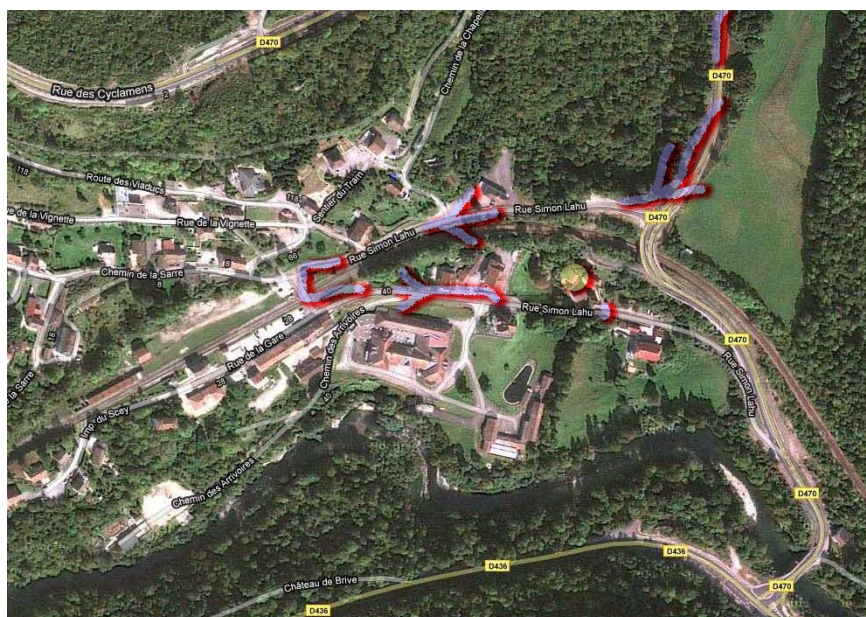


LE LIEU

Lavans les St Claude – Quartier de Lizon – 34 impasse du Lizon

Quand vous avez passé Lavans les St Claude continué la direction St Claude puis après 2 km, un panneau Lizon sur votre droite. Le prendre, bien sûr, poursuivre, à droite au passage à niveau encore à droite, là ça suffit, tout droit sur 500m. Après le petit pont, une maison tout en bas près de la rivière, sur votre gauche - Garer vous comme vous pouvez, car le fermier est pénible, il a mis des rondins....Descendre le petit chemin à pied, attention ... au bout...la porte de la maison....

Vous pouvez venir non armé...



LES DATES

Vous arriverez vendredi soir 7 septembre et repartirez dimanche 9 septembre pour certains et lundi 10 septembre pour d'autres
 Au fait en 2012.....



LE PROGRAMME

- Les incontournables
- La revue du SMQE et du MMQE (amenez vos portables nous travaillerons en direct live...)

• Aspects environnementaux :

L'organisme doit établir, mettre en oeuvre et tenir à jour une (des) procédure(s) pour
 a) identifier les aspects environnementaux de ses activités, produits et services, dans le cadre du domaine d'application défini pour le système de management environnemental, qu'il a les moyens de maîtriser, et

ceux sur lesquels il a les moyens d'avoir une influence en tenant compte des développements nouveaux ou

planifiés ou des activités, produits et services nouveaux ou modifiés, et

b) déterminer ceux de ces aspects qui ont ou qui peuvent avoir un (des) impact(s) significatif(s) sur

l'environnement (c'est-à-dire aspects environnementaux significatifs).

L'organisme doit documenter ces informations et les tenir à jour.

L'organisme doit s'assurer que les aspects environnementaux significatifs sont pris en compte dans l'établissement, la mise en oeuvre et la tenue à jour de son système de management environnemental



LES VISITES

Randonnée au crêt de Chalam (selon le temps, prévoir chaussures jurassiennes)

Repas de bizon (en fonction de la chasse)



Visite de l'atelier corne (perle et peigne)-
 à côté de la maison de ma grand-mère....
 Voir doc en annexe



LES BONUS



Une pipe à st Claude !...

Du Jaune



et le Top.....



**Entreprise
du Patrimoine
Vivant**

Musée de la tournerie

Tournerie sur corne

Hameau de Lizon
39170, Lavans les Saint-Claude
Franche-Comté
Tel : +33 (0)3 84 42 11 68
E-mail : musee-de-la-tournerie@wanadoo.fr
<http://musee-de-la-tournerie.monsite.wanadoo.fr>

Rendez-vous visite

Atelier, Visite Guidées, Musée,
Groupes, Individuels

Nos horaires d'ouverture

Lu	■	■
Ma	■	■
Me	■	■
Je	■	■
Ve	■	■
Sa	■	■
Di	■	■

Implanté dans le Jura depuis sa création en 1934, le Musée de la Tournerie est spécialisé dans la tournerie sur corne.

Il propose à la vente : des articles de bijouterie, des petits objets pour la table, des objets traditionnels (boutons, chapelet,...) ou encore des objets décoratifs (luminaires en corne et en ivoire). Les objets sont fabriqués à base de corne de zébu, de buis, d'ivoire, de corne et d'os. Chaque pièce est tournée manuellement au sein de l'atelier.

L'entreprise maîtrise toutes les opérations traditionnelles associées à la tournerie sur corne : préparation des pièces (débit et éventuellement aplatissage à chaud pour les pièces planes), mise en forme à la meule, fraisage, cambrage, tournerie sur un tour datant de 130 ans et sur touret, perçage, finition, polissage et montage. Les produits sont uniquement vendus au sein de l'atelier dans lequel a été créé un musée de la tournerie. L'entreprise propose par ailleurs des services de nettoyage d'objets en ivoire.

Trouvez-nous sur la route des EPV

- [Pays de Dôle et Val d'Amour](#)
- [Parcours de la tournerie - tableterie](#)